



DJE - EUROPA

Bevorzugt europäische Aktien mit anhaltendem Gewinnwachstum



STEFAN BREINTNER

1 | 4

Fondsmanagement: DJE Kapital AG

Fondsmanager	Stefan Breintner
Verantwortlich seit	01.01.2023
Co-Fondsmanager	Sebastian Hofbeck
Verantwortlich seit	01.03.2024

Mindestanlagesumme -

Stammdaten

ISIN	LU0159548683
WKN	164315
Bloomberg	DJEABSP LX
Reuters	LU0159548683.LUF
Kategorie	Aktien Europa Flex-Cap
Mindestaktienquote	51%
Teilfreistellung der Erträge gem. Inv.-Steuer-Ges. ¹	30%
VG / KVG ²	DJE Investment S.A.
Fondsmanagement	DJE Kapital AG
Ertragsverwendung	ausschüttend ²
Geschäftsjahr	01.01. - 31.12.
Auflegedatum	27.01.2003
Fondswährung	EUR
Fondsvolumen (17.04.2024)	49,83 Mio. EUR
TER p.a. (29.12.2023) ²	2,00%

Dieser Teilfonds/Fonds bewirbt ESG-Merkmale gemäß Artikel 8 der Offenlegungsverordnung (EU Nr. 2019/2088).³

Ratings & Auszeichnungen⁴ (28.03.2024)

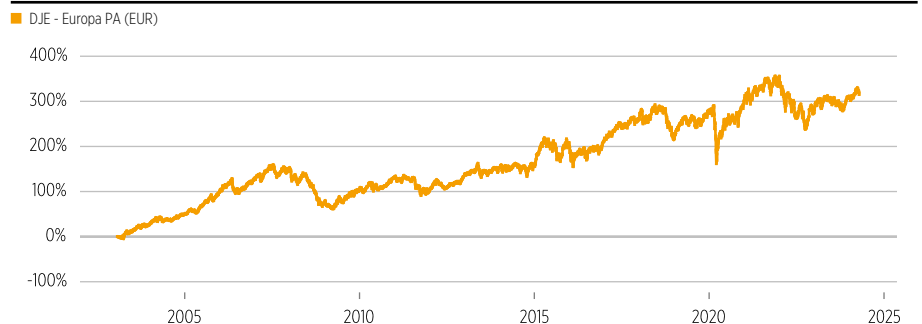
Morningstar Rating Gesamt⁵ ★★

DJE - EUROPA PA (EUR)

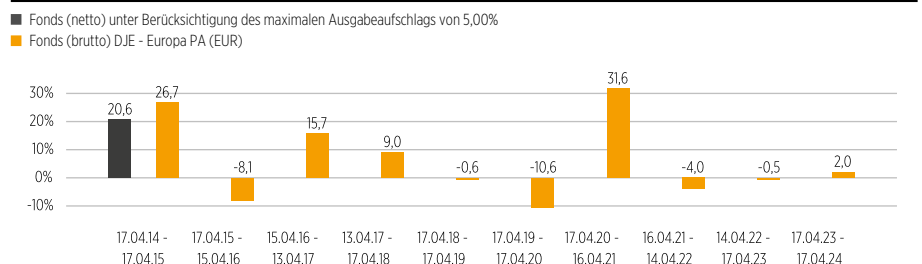
STRATEGIE

Der Fokus des Fonds liegt auf sorgfältig ausgewählten Unternehmen der Region Europa. Die Aktienauswahl ist indexunabhängig und folgt einem Bottom-up-Scoring-Ansatz. Kern dieses Ansatzes ist ein sechsstufiger Titelauswahlprozess. Dieser berücksichtigt neben quantitativen Kriterien wie Bewertungs-/Momentums- oder Liquiditätskennziffern auch qualitative Kriterien wie die Analysteneinschätzung durch das hauseigene Research-Team oder Ergebnisse aus direkten Gesprächen mit Unternehmensvertretern. Nachhaltigkeitsaspekte werden ebenso konsequent einbezogen und dabei im Standardprozess gleichgewichtet, d.h., diese haben dieselbe Relevanz wie z.B. die Bewertung oder die Analysteneinschätzung. Der Fonds bietet eine Kombination aus europäischen Qualitätsaktien. Die jeweils 50 besten europäischen Werte aus dem Bottom-up-Scoring-Modell von DJE bilden den Kern des Fonds. Der DJE - Europa zielt auf Kapitalwachstum bei mittel- bis langfristigem Anlagehorizont.

WERTENTWICKLUNG IN PROZENT SEIT AUFLAGE (27.01.2003)



ROLLIERENDE WERTENTWICKLUNG ÜBER 10 JAHRE IN PROZENT



WERTENTWICKLUNG IN PROZENT

	Lfd. M.	Lfd. Jahr	1 J.	3 J.	5 J.	10 J.	Seit Auflage
Fonds	-3,15%	1,49%	2,03%	-2,57%	14,70%	67,36%	316,77%
Fonds p.a.	-	-	-	-0,86%	2,78%	5,28%	6,96%

Quelle: Anevis Solutions GmbH, eigene Darstellung.

Stand: 17.04.2024

Die Fonds werden von DJE aktiv und, wenn ein Vergleichsindex angegeben ist, ohne Bezug auf diesen verwaltet. Die dargestellten Grafiken und Tabellen zur Wertentwicklung beruhen auf eigenen Berechnungen und wurden nach der BVI-Methode² berechnet und veranschaulichen die Entwicklung in der Vergangenheit. Die frühere Wertentwicklung lässt nicht auf zukünftige Renditen schließen. Die Bruttowertentwicklung (BVI-Methode) berücksichtigt alle auf Fondsebene anfallenden Kosten (z.B. die Verwaltungsvergütung), die Nettowertentwicklung zusätzlich den Ausgabeaufschlag. Weitere Kosten können auf Kundenebene individuell anfallen (z.B. Depotgebühren, Provisionen und andere Entgelte). Modellrechnung (netto): Ein Anleger möchte für 1.000 Euro Anteile erwerben. Bei einem max. Ausgabeaufschlag von 5,00% muss er dafür einmalig bei Kauf 50,00 Euro aufwenden. Zusätzlich können Depotkosten anfallen, die die Wertentwicklung mindern. Die Depotkosten ergeben sich aus dem Preis- und Leistungsverzeichnis Ihrer Bank.

1 | Die steuerliche Behandlung hängt von den persönlichen Verhältnissen des jeweiligen Kunden ab und kann künftig Änderungen unterworfen sein.
 2 | siehe Homepage (www.dje.de/DE_de/fonds/fondswissen/glossar)
 3 | siehe Homepage (www.dje.de/unternehmen/uberuns/Verantwortungsvolles-Investieren/)
 4 | Auszeichnungen und langjährige Erfahrung garantieren keinen Anlageerfolg. Quellenangaben siehe Homepage (www.dje.de/DE_de/unternehmen/auszeichnungen)
 5 | siehe Seite 4



DJE - EUROPA

Bevorzugt europäische Aktien mit anhaltendem Gewinnwachstum



STEFAN BREINTNER

2 | 4

Vermögensaufteilung in Prozent des Fondsvolumens

Aktien	98,20%
Kasse	1,80%

Stand: 28.03.2024

Die Vermögensaufteilung kann durch die Addition gerundeter Zahlen marginal von 100% abweichen.

Die größten Länder in Prozent des Fondsvolumens

Deutschland	24,71%
Frankreich	20,91%
Großbritannien	13,18%
Schweiz	9,35%
Niederlande	8,26%

Stand: 28.03.2024

Fondspreise per 17.04.2024

Rücknahmepreis	387,23 EUR
Ausgabepreis	406,59 EUR

Kosten¹

Ausgabeaufschlag	5,00%
Verwaltungsvergütung p.a.	1,67%
Depotbankgebühr p.a.	0,05%

Performancegebühr 10% der [Hurdle: 6% p.a. übersteigenden] Anteilwertentwicklung, sofern der Anteilwert am Ende der Abrechnungsperiode höher ist, als der höchste Anteilwert am Ende der vorangegangenen Abrechnungsperioden der letzten 5 Jahre [High Water Mark Prinzip]. Die Abrechnungsperiode beginnt am 1. Januar und endet am 31. Dezember eines Kalenderjahres. Die Auszahlung erfolgt am Ende der Abrechnungsperiode. Weitere Details siehe Verkaufsprospekt.

Risikoklasse (SRI 1-7)¹

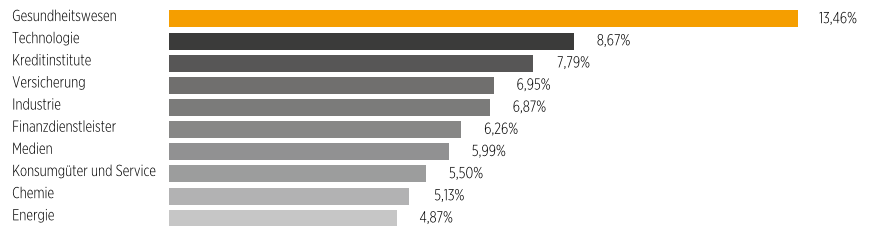
geringeres Risiko hohes Risiko

1	2	3	4	5	6	7
---	---	---	---	---	---	---

¹ Siehe Basisinformationsblatt (PRIIPs KID) unter <https://www.dje.de/investment-funds/productdetail/LU0159548683#downloads>

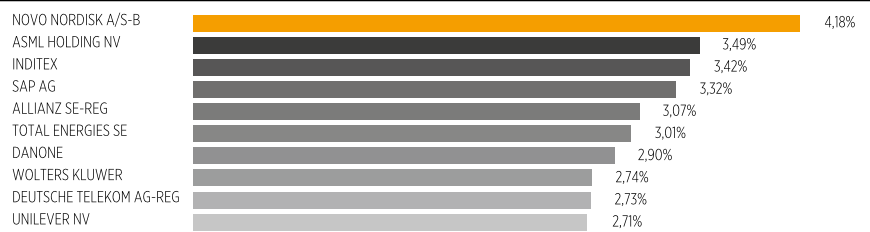
DJE - EUROPA PA (EUR)

TOP-10-BRANCHEN IN PROZENT DES AKTIENPORTFOLIOS



Stand: 28.03.2024

TOP-10-POSITIONEN IN PROZENT DES FONDSVOLUMENS



Beim Kauf eines Fonds erwirbt man Anteile an dem genannten Fonds, der in Wertpapiere wie Aktien und/oder in Anleihen investiert, jedoch nicht die Wertpapiere selbst.

Stand: 28.03.2024

RISIKOKENNZAHLEN¹

Standardabweichung (2 Jahre)	13,33%	Maximum Drawdown (1 Jahr)	-8,14%
Value at Risk (99% / 20 Tage)	-8,53%	Sharpe Ratio (2 Jahre)	-0,04

Stand: 17.04.2024

MONATLICHER KOMMENTAR DES FONDSMANAGERS

Die europäischen Aktienmärkte kamen im März wie schon in den Vormonaten überwiegend gut voran. Die anfänglichen Rezessionsängste haben sich in die Hoffnung verwandelt, dass eine weiche Landung der großen Wirtschaftsregionen noch immer möglich sei. Im Euroraum erreichte der Einkaufsmanagerindex für Dienstleistungen im März 51,1 Punkte und ist damit ein weiteres Mal nach Februar (50,2) gestiegen. Dieser Index gilt als das verlässlichste Konjunkturbarometer für den Euroraum und legt eine verhaltene Erholung der Wirtschaft nahe (Werte über 50 signalisieren Expansion). Allerdings gab das Index-Pendant für das verarbeitende Gewerbe auf 45,7 Punkte nach (Vormonat: 46,5), was darauf hinweist, dass die Wirtschaft des Euroraums noch immer mit den Auswirkungen der Leitzinsanhebungen und den gestiegenen Strom- und Energiepreisen zu kämpfen hat. Die Europäische Zentralbank wiederum hat im März eine erste mögliche Zinssenkung im Juni signalisiert. Im Euroraum war die Inflation im Februar auf 2,6% gegenüber dem Vorjahr gesunken (Januar: 2,8%). Der DJE - Europa stieg in diesem Marktumfeld um 3,27%. Besonders erfreuliche Ergebnisse kamen aus den Sektoren Einzelhandel, Grundstoffe und Energie. Beim Einzelhandel machte sich ein deutlich verbesserter ifo-Geschäftsklimaindex bemerkbar, da sich sowohl die Einschätzung der aktuellen Lage als auch die Erwartungen aufgehellt haben. Grundstoffe profitierten wiederum davon, dass die Mehrheit der Marktteilnehmer nun nicht mehr mit einer Rezession rechnet. Der Energiesektor profitierte von steigenden Energiepreisen, die auf geopolitische Risiken und Unsicherheiten, u.a. in Nahost, zurückzuführen waren. Auf der anderen Seite entwickelten sich die Sektoren Medien, Industrie und Konsumgüter & Service enttäuschend bzw. seitwärts, da es hier trotz der wieder stärkeren wirtschaftlichen Widerstandsfähigkeit nur wenige neue Impulse gab und steigende Energiepreise die Industrie belasteten. Das Fondsmanagement passte die Sektorallokation im Monatsverlauf an und erhöhte die vor allem die Gewichtung der Sektoren Gesundheitswesen und Chemie. Im Gegenzug reduzierte es u.a. die Sektoren Medien, Konsumgüter & Service sowie Technologie. Auf Länderebene erhöhte sich der Anteil deutscher Werte, während der Anteil Schweizer und niederländischer Titel etwas zurückging. Durch die Anpassungen sank die Investitionsquote leicht von 98,92% auf 98,20%. Die Liquidität stieg auf 1,80%.



DJE - EUROPA

Bevorzugt europäische Aktien mit anhaltendem Gewinnwachstum



STEFAN BREINTNER

3 | 4

Auswertung von MSCI ESG Research

MSCI ESG Rating (AAA-CCC)	AA
ESG-Qualitätswertung (0-10)	8,4
Umweltwertung (0-10)	6,7
Soziale Wertung (0-10)	5,8
Governance-Wertung (0-10)	6,6
ESG-Einstufung in Vergleichsgruppe (0% niedrigster, 100% höchster Wert)	95,12%
Vergleichsgruppe	Equity Europe (1025 Fonds)
Abdeckungsquote ESG-Rating	100,00%
Gewichtete durchschnittliche CO ₂ -Intensität (Tonnen CO ₂ pro 1 Mio. US-Dollar Umsatz)	111,55



AAA	45,15%	BB	0,00%
AA	42,80%	B	0,00%
A	9,27%	CCC	0,00%
BBB	2,78%	Ohne Rating	0,00%

ESG-Rating Bedeutung

ESG-Rating	Bedeutung
AAA, AA	Vorreiter Unternehmen im Portfolio des Fonds mit starkem und/oder sich verbesserndem Management von finanziell relevanten ESG-Themen (Umwelt-, Sozial- und Unternehmensführungsthemen). Diese Unternehmen sind möglicherweise widerstandsfähiger gegenüber potenziell geschäftsschädigenden Ereignissen in Hinsicht auf ESG-Themen.
A, BBB, BB	Durchschnitt Unternehmen im Portfolio des Fonds mit durchschnittlichem Management von ESG-Themen oder eine Mischung aus Unternehmen mit überdurchschnittlichem und unterdurchschnittlichem ESG-Risikomanagement.
B, CCC	Nachzügler Unternehmen im Portfolio des Fonds mit einem sich verschlechternden und/oder ohne angemessenes Management der ESG-Risiken, denen sie ausgesetzt sind. Diese Unternehmen sind möglicherweise anfälliger gegenüber potenziell geschäftsschädigenden Ereignissen (wie z.B. Umwelt- oder Unternehmenskandale).
Ohne Rating	Unternehmen im Portfolio des Fonds, für die noch kein Rating von MSCI vorliegt, diese werden jedoch im Rahmen unserer eigenen Analyse bewertet

Quelle: MSCI ESG Research Stand: 28.03.2024

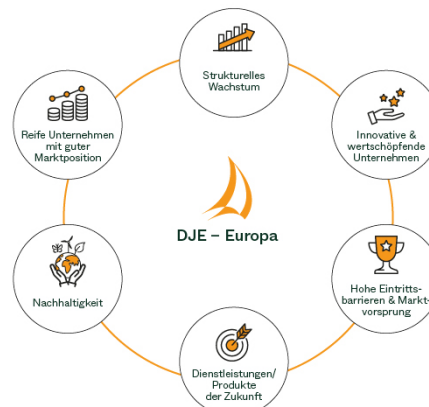
Informationen zu den nachhaltigkeitsrelevanten Aspekten der Fonds können Sie unter www.dje.de/unternehmen/ubers/Verantwortungsvolles-Investieren/ abrufen.

DJE - EUROPA PA (EUR)

INVESTMENTKONZEPT

Um die aus Sicht des Fondsmanagements aussichtsreichsten 50 Titel des europäischen Anlageuniversums zu identifizieren, kommen der hauseigene Investmentprozess und das Bottom-up-Scoring-Modell von DJE zum Einsatz. Der Titelauswahlprozess berücksichtigt quantitative Kriterien wie Bewertungs-/ Momentums- oder Liquiditätskennziffern und qualitative Kriterien wie die Analysteneinschätzung durch das hauseigene Research-Team oder Ergebnisse aus direkten Gesprächen mit Unternehmensvertretern. Nachhaltigkeitsaspekte werden ebenso konsequent berücksichtigt und dabei im Standardprozess gleichgewichtet, d.h. diese haben dieselbe Relevanz wie z.B. die Bewertung oder die Analysteneinschätzung. Das Fondsmanagement legt Wert auf eine ausgewogene Mischung aus europäischen Qualitätstiteln. Das Portfolio besteht aus ca. 50 bis 60 Aktienpositionen und wird unabhängig von Indexvorgaben gemanagt.

EINE VIELVERSPRECHENDE MISCHUNG



Quelle: DJE Kapital AG. Nur zur Illustration.

CHANCEN UND RISIKEN

Chancen

- + Wachstumschancen der europäischen Aktienmärkte
- + Fundamentaler Analyseansatz ermöglicht in jeder Marktphase geeignete Aktien zu finden
- + Die Titelauswahl beruht auf der fundamentalen, monetären und markttechnischen Analyse - dieser FMM-Ansatz hat sich seit 1974 bewährt

Risiken

- Währungsrisiken
- Länder- und Bonitätsrisiken der Emittenten
- Aktienkurse können marktbedingt relativ stark schwanken
- Bisher bewährter Investmentansatz garantiert keinen künftigen Anlageerfolg



DJE - EUROPA

Bevorzugt europäische Aktien mit anhaltendem Gewinnwachstum



STEFAN BREINTNER

4 | 4

DJE Kapital AG

Die DJE Kapital AG gehört zur DJE-Gruppe, kann sich auf rund 50 Jahre Erfahrung in der Vermögensverwaltung stützen und ist heute einer der größten bankenunabhängigen Finanzdienstleister im deutschsprachigen Raum. Die Anlagestrategie, sowohl für Aktien- als auch für Anleihen, beruht auf der eigens entwickelten FMM-Methode, der eine systematische Analyse fundamentaler, monetärer und markttechnischer Indikatoren zugrunde liegt. DJE folgt bei der Wertpapierauswahl Nachhaltigkeitskriterien, berücksichtigt ausgewählte nachhaltige Entwicklungsziele, vermeidet oder verringert nachteilige Nachhaltigkeitsauswirkungen und gehört zu den Unterzeichnern der „Prinzipien für verantwortungsvolles Investieren“ der Vereinten Nationen.

Signatory of:



Kontakt

DJE Investment S.A.
Tel.: +352 2692522-0
E-Mail: info@dje.lu
www.dje.lu

DJE Kapital AG
Tel.: +49 89 790453-0
E-Mail: info@dje.de
www.dje.de

5 | 2024 Morningstar, Inc. Alle Rechte vorbehalten. Die hierin enthaltenen Informationen: (1) sind für Morningstar und/oder ihre Inhalte-Anbieter urheberrechtlich geschützt; (2) dürfen nicht vervielfältigt oder verbreitet werden; und (3) deren Richtigkeit, Vollständigkeit oder Aktualität wird nicht garantiert. Weder Morningstar noch deren Inhalte-Anbieter sind verantwortlich für etwaige Schäden oder Verluste, die aus der Verwendung dieser Informationen entstehen. Die Wertentwicklung in der Vergangenheit ist keine Garantie für zukünftige Ergebnisse.

DJE - EUROPA PA (EUR)

Zielgruppe

Der Fonds eignet sich für Anleger

- + mit mittel- bis langfristigem Anlagehorizont
- + die europäische Titel bevorzugen
- + die in wachstumsstarke Unternehmen investieren möchten

Der Fonds eignet sich nicht für Anleger

- mit kurzfristigem Anlagehorizont
- die einen sicheren Ertrag anstreben
- die keine erhöhten Wertschwankungen akzeptieren möchten

RECHTLICHE HINWEISE

Dies ist eine Marketing-Anzeige. Bitte lesen Sie den Verkaufsprospekt des betreffenden Fonds und das Basisinformationsblatt (PRIIPs KID), bevor Sie eine endgültige Anlageentscheidung treffen. Darin sind auch die ausführlichen Informationen zu Chancen und Risiken enthalten. Diese Unterlagen können in deutscher Sprache kostenlos auf www.dje.de unter dem betreffenden Fonds abgerufen werden. Eine Zusammenfassung der Anlegerrechte kann in deutscher Sprache kostenlos in elektronischer Form auf der Webseite unter www.dje.de/zusammenfassung-der-anlegerrechte abgerufen werden. Die in dieser Marketing-Anzeige beschriebenen Fonds können in verschiedenen EU-Mitgliedsstaaten zum Vertrieb angezeigt worden sein. Anleger werden drauf hingewiesen, dass die jeweilige Verwaltungsgesellschaft beschließen kann, die Vorkehrungen, die sie für den Vertrieb der Anteile Ihrer Fonds getroffen hat, gemäß der Richtlinie 2009/65/EG und Art. 32 a der Richtlinie 2011/61/EU aufzuheben. Alle hier veröffentlichten Angaben dienen ausschließlich Ihrer Information, können sich jederzeit ändern und stellen keine Anlageberatung oder sonstige Empfehlung dar. Alleinige verbindliche Grundlage für den Erwerb des betreffenden Fonds sind die o.g. Unterlagen in Verbindung mit dem dazugehörigen Jahresbericht und/oder dem Halbjahresbericht. Die in diesem Dokument enthaltenen Aussagen geben die aktuelle Einschätzung der DJE Kapital AG wieder. Die zum Ausdruck gebrachten Meinungen können sich jederzeit, ohne vorherige Ankündigung, ändern. Alle Angaben dieser Übersicht sind mit Sorgfalt entsprechend dem Kenntnisstand zum Zeitpunkt der Erstellung gemacht worden. Für die Richtigkeit und Vollständigkeit kann jedoch keine Gewähr und keine Haftung übernommen werden.